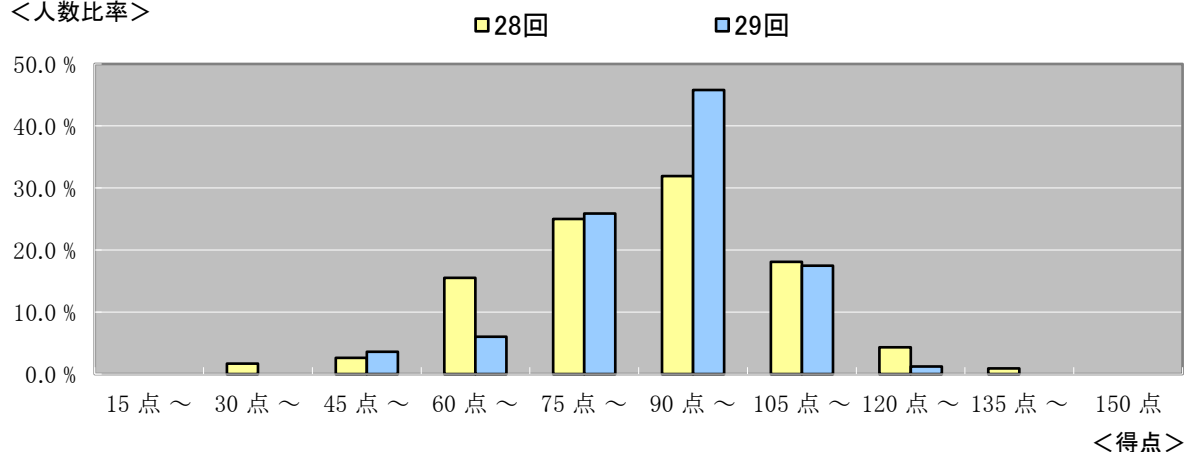


# 第28-29回社会福祉士国家試験得点状況 【テコム福祉教育カレッジ・採点参加者データ】

【総合】 カッコ内は配点

	総合 (150)	共通科目 (83)	専門科目 (67)	合格率
第28回 全国平均	90.8 点	47.5 点	43.3 点	26.2 %
第29回 全国平均	93.0 点	50.4 点	42.6 点	

<人数比率>



【科目別】 カッコ内は配点

\* 共通科目 \*

	人体の構造と機能 及び疾病(7)	心理学理論と 心理的支援(7)	社会理論と 社会システム(7)	現代社会と福祉 (10)
第28回 全国平均	4.3 点	4.0 点	3.8 点	6.4 点
第29回 全国平均	3.5 点	4.6 点	4.3 点	6.5 点

	地域福祉の理論と方法 (10)	福祉行財政と福祉計画 (7)	社会保障 (7)	障害者に対する支援と 障害者自立支援制度(7)
第28回 全国平均	5.8 点	3.8 点	3.6 点	3.8 点
第29回 全国平均	6.5 点	3.4 点	3.8 点	3.5 点

	低所得者に対する支援と 生活保護制度(7)	保健医療サービス (7)	権利擁護と 成年後見制度(7)
第28回 全国平均	3.9 点	4.4 点	3.6 点
第29回 全国平均	5.4 点	5.1 点	3.7 点

\* 専門科目 \*

	社会調査の基礎 (7)	相談援助の 基盤と専門職(7)	相談援助の理論と方法 (21)	福祉サービスの 組織と経営(7)
第28回 全国平均	3.9 点	4.3 点	15.8 点	4.6 点
第29回 全国平均	4.5 点	5.5 点	15.1 点	4.4 点

	高齢者に対する支援と 介護保険制度(10)	児童や家庭に対する支援と 児童・家庭福祉制度(7)	就労支援サービス (4)	更生保護制度 (4)
第28回 全国平均	5.8 点	4.1 点	2.9 点	1.8 点
第29回 全国平均	4.3 点	3.5 点	3.0 点	2.1 点