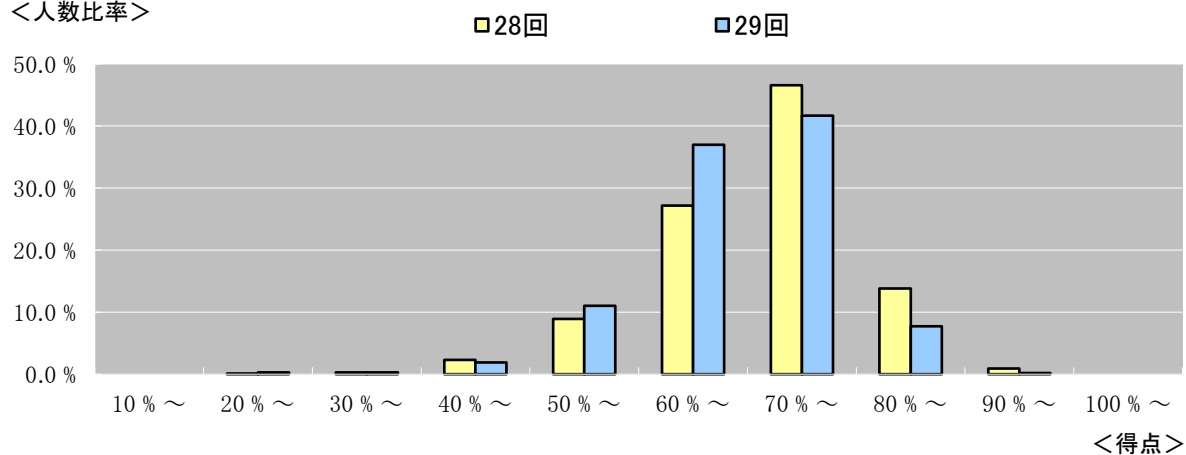


第28-29回介護福祉士国家試験 【カレッジ採点参加者得点状況】

【総合】

	総合	午前科目	午後科目	合格率
28年全国平均得点率	70.9 %	74.5 %	66.2 %	57.9 %
29年全国平均得点率	68.9 %	67.7 %	70.3 %	72.1 %

<人数比率>



【科目別】

カッコ内は配点

午前科目

	人間の尊厳と自立 (2)	人間関係とコミュニケーション(2)	社会の理解 (12)	介護の基本 (16→10)
28回 全国平均点	1.1 点	1.8 点	7.6 点	13.3 点
29回 全国平均点	1.9 点	1.5 点	6.2 点	7.0 点

配点:28回=16点, 29回=10点

	コミュニケーション技術 (8)	生活支援技術 (20→26)	介護過程 (8)
28回 全国平均点	5.3 点	14.7 点	6.8 点
29回 全国平均点	6.4 点	17.8 点	5.3 点

配点:28回=20点, 29回=26点

午後科目

	発達と老化の理解 (8)	認知症の理解 (10)	障害の理解 (10)	こころとからだのしくみ (12)
28回 全国平均点	5.1 点	6.7 点	5.6 点	8.2 点
29回 全国平均点	5.1 点	6.2 点	8.2 点	8.1 点

	医療的ケア (5)	総合問題 (12)
28回 全国平均点	—	8.8 点
29回 全国平均点	4.3 点	8.2 点