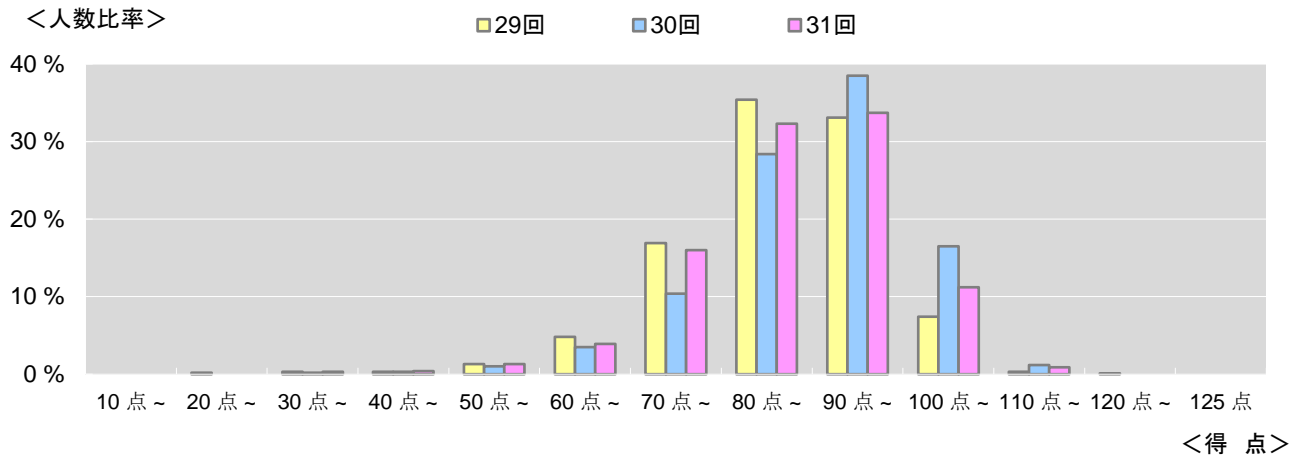


**第29～31回介護福祉士国家試験**  
【TECOM福祉教育カレッジ採点サービス参加者得点状況】

**総 合**

カッコ内は配点

	総 合 (125)	午前科目 (68)	午後科目 (57)	合格率
29全国平均得点	86.1 点	46.0 点	40.1 点	72.1 %
30全国平均得点	89.8 点	51.2 点	38.6 点	70.8 %
31全国平均得点	87.2 点	48.8 点	38.4 点	73.7 %



**科目別**

\*午前科目\*

カッコ内は配点

	人間の尊厳と自立 (2)	人間関係とコミュニケーション (2)	社会の理解 (12)	介護の基本 (10)
29全国平均得点	1.9 点	1.5 点	6.2 点	7.0 点
30全国平均得点	1.7 点	1.6 点	8.3 点	7.1 点
31全国平均得点	1.4 点	1.2 点	7.2 点	8.6 点

	コミュニケーション技術 (8)	生活支援技術 (26)	介護過程 (8)
29全国平均得点	6.4 点	17.8 点	5.3 点
30全国平均得点	5.7 点	20.0 点	6.7 点
31全国平均得点	5.2 点	19.4 点	5.7 点

\*午後科目\*

	発達と老化の理解 (8)	認知症の理解 (10)	障害の理解 (10)	こころとからだのしくみ (12)
29全国平均得点	5.1 点	6.2 点	8.2 点	8.1 点
30全国平均得点	6.1 点	6.8 点	6.9 点	8.1 点
31全国平均得点	5.3 点	7.5 点	6.7 点	8.7 点

	医療的ケア (5)	総合問題 (12)
29全国平均得点	4.3 点	8.2 点
30全国平均得点	4.2 点	6.6 点
31全国平均得点	3.4 点	6.8 点