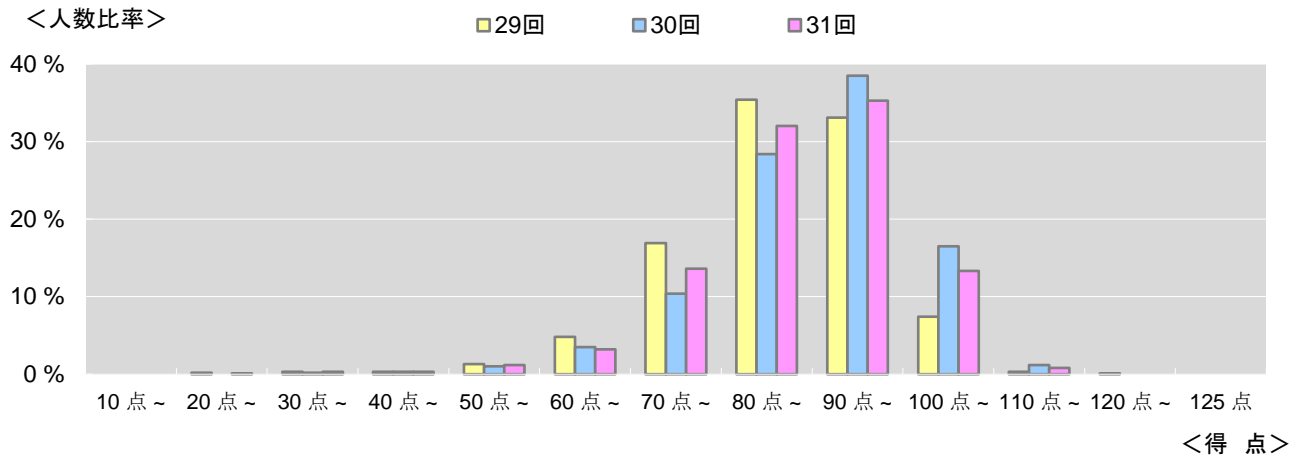


第29～31回介護福祉士国家試験  
【TECOM福祉教育カレッジ採点サービス参加者得点状況】

総合 カッコ内は配点

	総合 (125)	午前科目 (68)	午後科目 (57)	合格率
29全国平均得点	86.1点	46.0点	40.1点	72.1%
30全国平均得点	89.8点	51.2点	38.6点	70.8%
31全国平均得点	88.4点	49.4点	38.9点	



科目別

\*午前科目\* カッコ内は配点

	人間の尊厳と自立 (2)	人間関係とコミュニケーション (2)	社会の理解 (12)	介護の基本 (10)
29全国平均得点	1.9点	1.5点	6.2点	7.0点
30全国平均得点	1.7点	1.6点	8.3点	7.1点
31全国平均得点	1.4点	1.2点	7.2点	8.6点

	コミュニケーション技術 (8)	生活支援技術 (26)	介護過程 (8)
29全国平均得点	6.4点	17.8点	5.3点
30全国平均得点	5.7点	20.0点	6.7点
31全国平均得点	5.2点	19.6点	6.1点

\*午後科目\*

	発達と老化の理解 (8)	認知症の理解 (10)	障害の理解 (10)	こころとからだのしくみ (12)
29全国平均得点	5.1点	6.2点	8.2点	8.1点
30全国平均得点	6.1点	6.8点	6.9点	8.1点
31全国平均得点	5.3点	7.5点	6.7点	8.7点

	医療的ケア (5)	総合問題 (12)
29全国平均得点	4.3点	8.2点
30全国平均得点	4.2点	6.6点
31全国平均得点	3.9点	6.9点